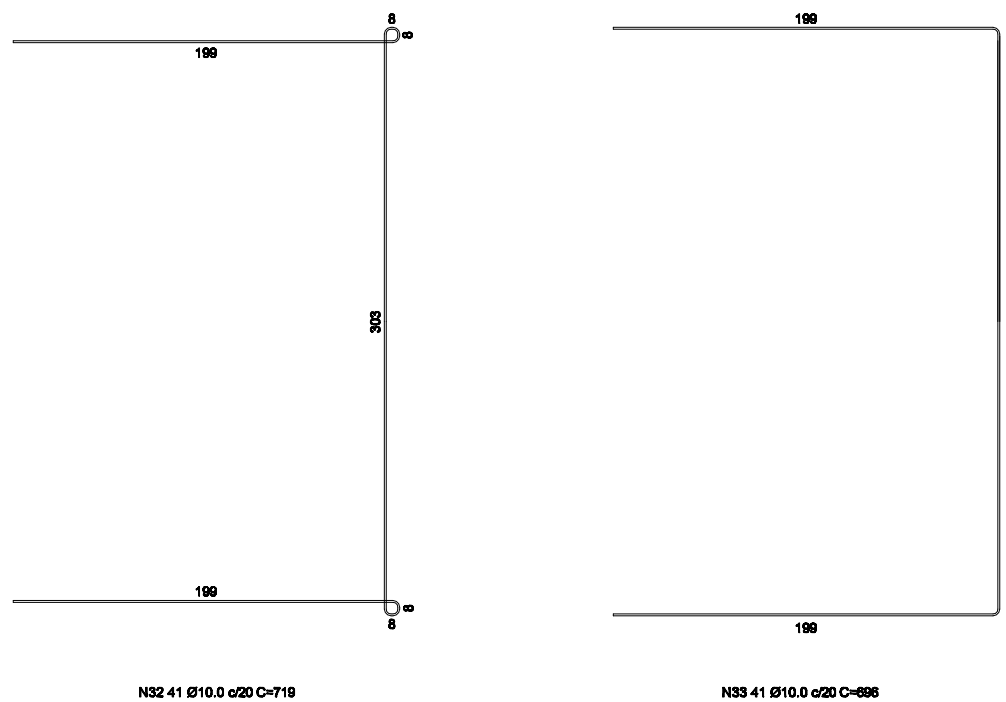
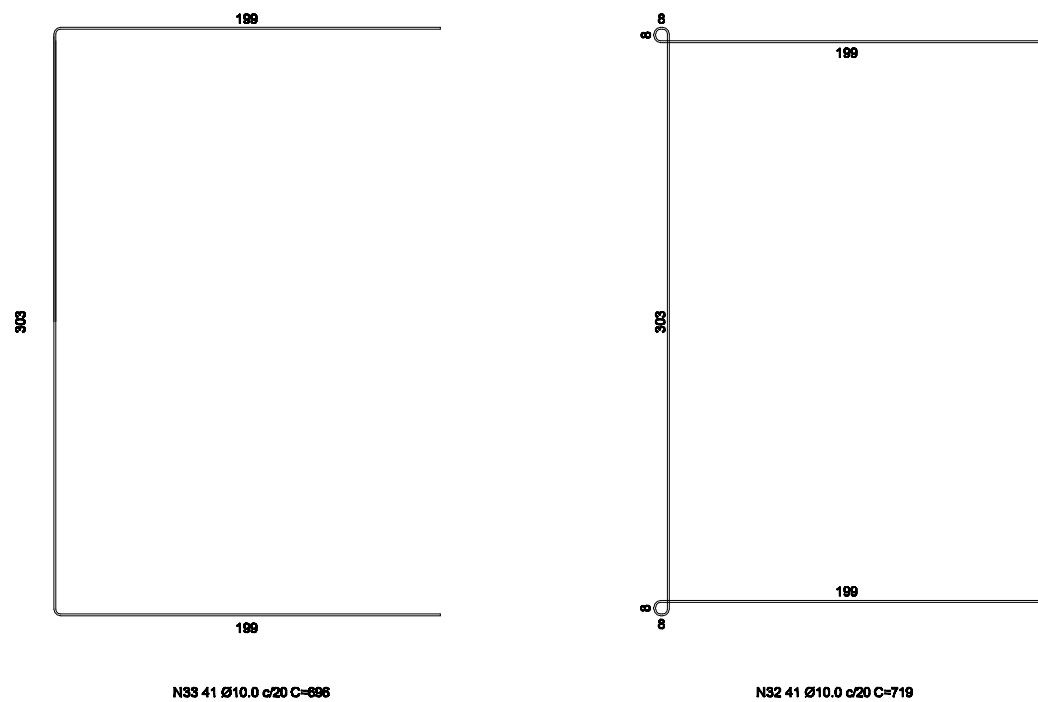
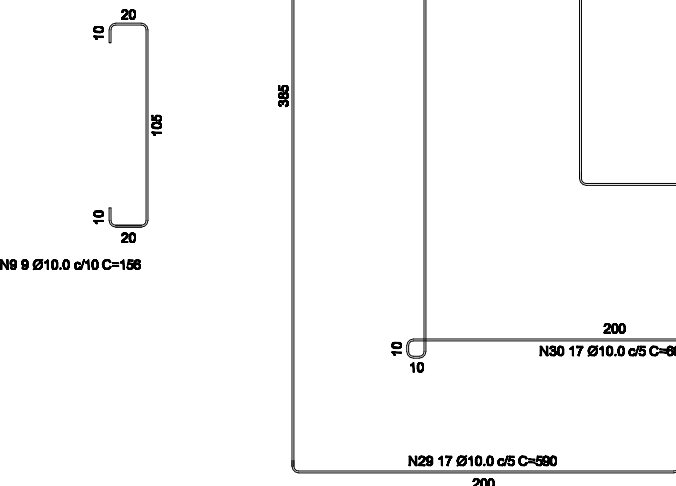


● D



1 - COTAS E DIMENSÕES EM CENTÍMETROS E ELEVAÇÕES EM METRO, EXCETO ONDE INDICADO;

2 - CONCRETO ESTRUTURAL CLASSE DE RESISTÊNCIA C30,

3 - CONCRETO MAGRO $f_{ctk} = 10 \text{ MPa}$;

4 - COBRIMENTO MÍNIMO DAS ARMADURAS 50mm, CLASSE DE AGRESSIVIDADE AMBIENTAL IV;

4 - RELAÇÃO ÁGUA/CEMENTO $= 0,45$;

5 - CLASSE DE CONSISTÊNCIA S220, CONFORME NBR 8953:2015 , PARA ELEMENTOS ESTRUTURAIS ESBELTOS OU COM ALTA DENSIDADE DE ARMADURAS;

6 - UTILIZAR NA COMPOSIÇÃO DO CONCRETO CIMENTOS PORTLAND RESISTENTES A SULFATOS DO TIPO CP II-32 RS E CP IV-ARI RS, CONFORME NBR 5737:1992;

7 - PARA A CURA DO CONCRETO DEVERÁ SER UTILIZADA LAMINA D'ÁGUA OU LONA (MANTA BIDIM), ENCHARCADA, ADOTAR A CURA QUÍMICA E PROTEÇÃO CONTRA O VENTO IMEDIATAMENTE APÓS O PERÍODO DE PEGA.

8 - AS FORMAS E ESCORAMENTOS DEVERÃO SER DIMENSIONADOS E EXECUTADOS DE ACORDO COM AS PRESCRIÇÕES DA NBR 7490:1997, DE MODO QUE NÃO SOFRAM DEFORMAÇÕES PREJUDICIAIS, QUER SOB A AÇÃO DOS FATORES AMBIENTAIS, QUER SOB A CARGA, ESPECIALMENTE A DO CONCRETO ANTES DO INÍCIO DA PEGA. UTILIZAR FORMA CHAPA COMPENSADA RESINADA 12mm.

9 - OS MATERIAIS CONSTITUINTES DO CONCRETO ARMADO DEVERÃO ATENDER AS SUAS RESPECTIVAS ESPECIFICAÇÕES, NBR 5785:1991, NBR 11578:1991 com a errata 1 de 30.04.1997, NBR 7211:2009, NBR 7490:2007, NBR 6118:2014, ETC.

10 - O LIMITE DE TOLERÂNCIA PARA COBRIMENTO DAS ARMADURAS DO CONCRETO ARMADO É DE 5mm, SENDO QUE OS COBRIMENTOS NOMINAIS ESTÃO, SEMPRE, REFERIDOS À SUPERFÍCIE DA ARMADURA EXTERNA, EM GERAL A FACE EXTERNA DOS ESTRIBOS.

11 - ANTES DO LANÇAMENTO DO CONCRETO, DEVERÁ SER VERIFICADA A EXATIDÃO DIMENSIONAL DAS FORMAS EM RELAÇÃO AO PROJETO ESTRUTURAL, A FIM DE ASSEGURAR-SE A GEOMETRIA DA ESTRUTURA;

12 - NO LANÇAMENTO DO CONCRETO NAS FORMAS, DEVE-SE TOMAR AS PRECAUÇÕES NECESSÁRIAS PARA QUE NÃO HAJA SEGREGAÇÃO DO MESMO, RECOMENDA-SE QUE A ALTURA DE QUEDA LIVRE NÃO ULTRAPASSE A 2,00m;

13 - EM NENHUMA HIPÓTESE O LANÇAMENTO DO CONCRETO PODERÁ SER FEITO APÓS O INÍCIO DA PEGA;

14 - TODAS AS COLOCAÇÕES CONSTANTES NESTE QUADRO SÃO DE OBRIGAÇÃO DO RESPONSÁVEL TÉCNICO PELA EXECUÇÃO DA OBRA, QUE DEVE TER "ART-CREA" RECOLHIDA ANTES DO INÍCIO DA OBRA.

15 - EMENDAS POR TRANSPOSA = 48 Ø;

16- TODA ARMADURA QUE FOR INTERCEPTADA POR FUROS OU ABERTURAS DEVERÁ SER, CORTADA E DOBRADA ADEQUADAMENTE, OBEDECENDO AS PRESCRIÇÕES DE COBRIMENTO MÍNIMO ADOTADO;

[illegible]